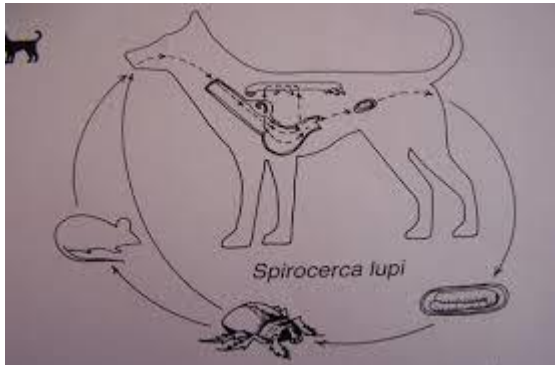


צואת כלבים

על פי חוק העזר העירוני חלה חובת איסוף צואת כלבים.

צואת הכלבים מהווה מפגע תברואתי ואף עשויה לגרום להפצת מחלות כגון:



- **תולעי מעיים** – עלולות לעבור גם לבני אדם.
- **תולעת הפארק** - נגרמת ע"י תולעת הנקראת ספירוצרקה לופי. התולעת הינה מדבקת בין כלביים בלבד. ההדבקה מתרחשת כאשר חיפושית זבל הניזונה מצואת הכלב אוכלת את ביצי התולעת המצויים בצואה. לאחר מכן התולעת מועברת על ידי אכילת חיפושית (שעשויה להתחבא בתוך הצואה) או אכילת בעל חיים שאכל חיפושית ועוברת את מחזור חייה בגוף הכלב, במהלכו היא מתיישבת בוושט (וגורמת לפלטות מרובות), ועלולה לנדוד במקומות שונים בגוף, מה שעלול לגרום למחלה קשה ותמותה.
- מחלות מערכת העיכול כדוגמת פרוו.

לנוחיות התושבים, ברחבי העיר מפוזרות שקיות לאיסוף צואה.

שימו לב - הפיקוח העירוני מחלק דוחות לבעלי כלבים אשר אינם אוספים את צואת כלבם. אי איסוף הצואה תגרור קנס.

